

Descrizione del progetto

ecom

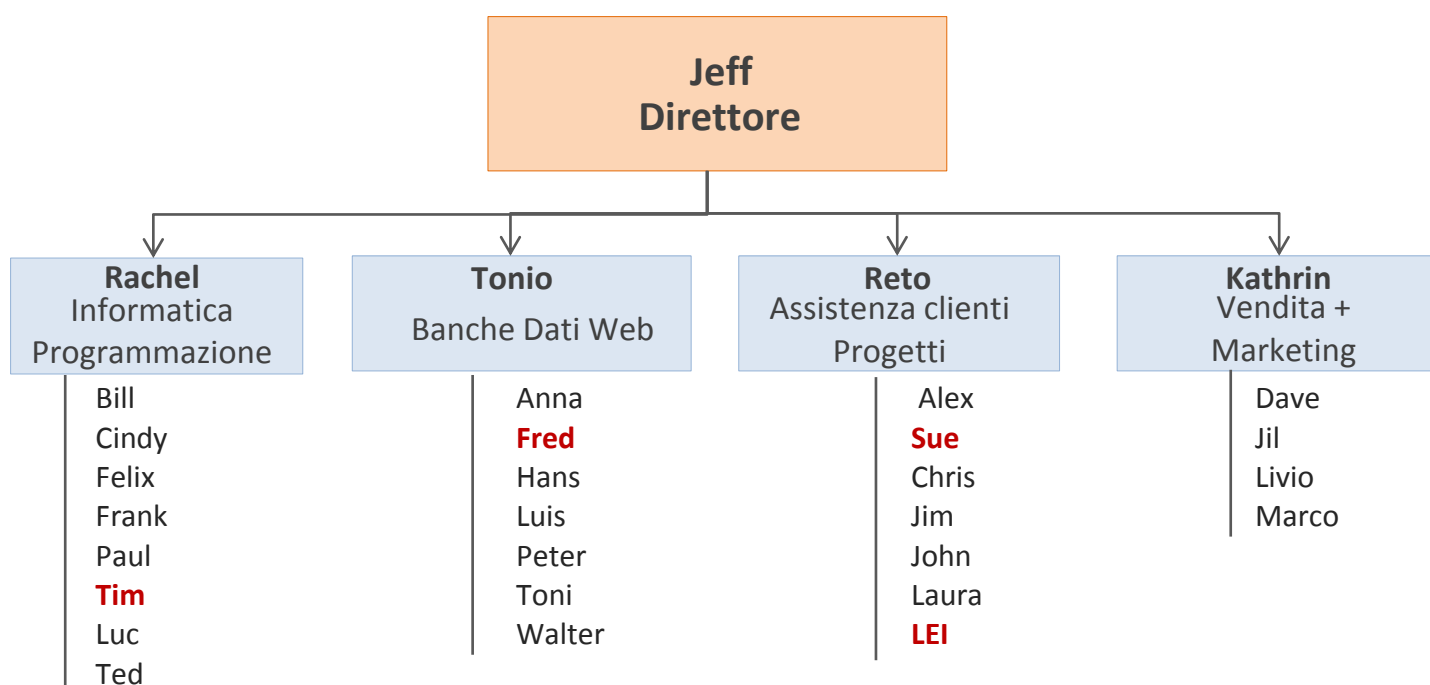


SimulTrain

Descrizione del progetto

Nome del progetto	e-com
Durata stimata	ca. 11 settimane
Scadenze	1. Approvazione del capitolato 2. Prototipo del software 3. Test completato 4. Deployment completed
Team	– Sue, Fred e Tim – Altri collaboratori a secondo dei bisogni.
Profilo	Conformemente alla strategia di marketing definita all'inizio dell'anno, la direzione vuole mettere a disposizione della clientela un servizio interattivo on-line che permetta ai clienti di eseguire e di controllare tutte le operazioni inerenti a un ordine senza avere bisogno di nessun supporto né del servizio clientela, né della contabilità. Per questo progetto è stato redatto un capitolato provvisorio che comprende la lista delle attività da svolgere, e una stima dei tempi e dei costi (budget). È stato inoltre anche nominato il Core Team (cioè i collaboratori dedicati esclusivamente al progetto)

Organigramma



	Attività del progetto	Numero di persone	Durata prevista (giorni)	Dipende dalle attività precedenti	Qualifiche necessarie				
					Web Design	Data-base	Programmazione	Business	Vendita+Marketing
1	Capitolato	2	5	—	2			5	3
2	Interfaccia utilizzatore	1	7	1	5			2	
3	Modalità pagamento	2	10	1	3	1		4	3
4	Definizione database	2	12	1	1	6	3		
5	Prototipo del software	2	8	3, 4	4	3	4		
6	Strumenti per l'amministrazione	2	13	2, 5	1	2	4	3	
7	Test di ergonomia	4	15	5	2	1		2	
8	Help on-line	3	14	5	1		3	2	
9	Interfaccia per importazione	3	5	4	2	5	2		
10	Importazione dati	1	10	6, 9		3		2	
11	Piano di marketing	2	11	1				4	6
12	Sviluppo informatico	3	6	5	3	3	5		
13	Definizione prezzi	4	11	11				3	5
14	Test di funzionalità	1	5	7, 12, 13	1		3		
15	Test d'integrazione	3	3	8, 10, 14	2		1	2	
16	Documentazione	1	22	2	3	1	3	2	
17	Messa in opera	4	2	15, 16	1		4	3	

Tavola delle risorse	Costo orario	Disponibilità per il progetto	Disponibile dalla settimana	Qualifiche				
				Web Design	Data-base	Programmazione	Business	Vendita+Marketing
Alex	86	100%	4	3	1	2	2	
Anna	160	100%	2	6	5	6	3	
Bill	102	100%	4	3	2	4		2
Cindy	87	80%	3	2	3	3		
Felix	89	100%	6	1		4		1
Fred	89	90%	1	2	4	2		
Hans	135	80%	2	6	3	5	2	
John	125	100%	3	4	6	5		
Livio	97	100%	2	1	1		4	6
Luc	70	70%	3	2		4		
Marco	89	100%	3	1			5	5
Paul	175	100%	4	5	5	6	3	1
Peter	128	80%	2	6	4	4	1	
Sue	151	80%	1	5	3	4	5	3
Ted	58	100%	3	3		3		
Tim	97	100%	1	2		4	3	

Piano reticolare



Diagramma di Gantt

